



VICTRIX EXTRA

Závesné kondenzačné kotly prietokové
alebo varianty PLUS s možnosťou
pripojenia zásobníka TÚV



VICTRIX EXTRA

Maximálna úspora energie, maximálna flexibilita

Rozmery kotlov VICTRIX EXTRA posúvajú variabilitu inštalácie kondenzačných kotlov Immergas na ešte vyššiu úroveň: ich extrémna kompaktnosť - hĺbka iba 25 centimetrov - ponúka veľké množstvo riešení:

- v priestoroch na to vyhradených (technická miestnosť - „kotolňa“);
- v interiéri, na vhodnom estetiku priestoru nerušiacom mieste (vďaka nezávislosti od vzduchu vnútorného prostredia);
- prípadne zabudovanému, v nábytkovej skrinke a pod. - pri dodržaní jednoduchého prístupu, nevyhnutných manipulačných vzdialeností a demontovateľnosti zakrývajúceho systému (nutné pre úkony servisu a údržby zariadenia).

Pokrokové inovácie kondenzačnej série VICTRIX EXTRA umožňujú dosiahnuť vynikajúci cieľ: všetky spotrebiče sú ekologicky priateľské a ponúkajú to najlepšie z technológií Immergas.

To zvyšuje možnosti vytvárania systémov v súlade s novými európskymi smernicami, ktoré sa čoraz viac orientujú na kondenzačnú technológiu, na zníženie znečistenia a zvýšenie úspor energie.

Kotly sú dostupné v dvoch prietokových verziách 28 a 35 kW a troch verziách len pre vykurovanie (12, 24 a 32 kW PLUS), ktoré sú kombinovateľné so zásobníkmi teplej úžitkovej vody voliteľného objemu.

MAXIMÁLNA FLEXIBILITA

Kotly VICTRIX EXTRA disponujú certifikáciou Hydrogen Ready. Nové VICTRIX EXTRA ponúkané s jediným obj. kódom, môžu pracovať s rôznymi druhmi plynu, ako je zemný plyn, LPG (zmesi propán, bután) a tiež so zmesami až 20% vodíka.

VODÍK: PREDSTAVUJE RIEŠENIE NA ZNÍŽENIE EMISÍ CO₂ A SKLENNÍKOVÝCH PLYNOV V ŽIVOTNOM PROSTREDÍ

Zatiaľ čo pri spaľovaní zemného plynu sa uvoľňuje do atmosféry oxid uhličitý, pri spaľovaní vodíka nie. Ten umožňuje extrémne nízke emisie a je aj energeticky účinnejším palivom. Keďže veľkú časť emisií oxidu uhličitého má na svedomí teplárenský priemysel, táto nová technológia môže byť kľúčovou zbraňou v boji za dosiahnutie nulových úrovní emisií CO₂.



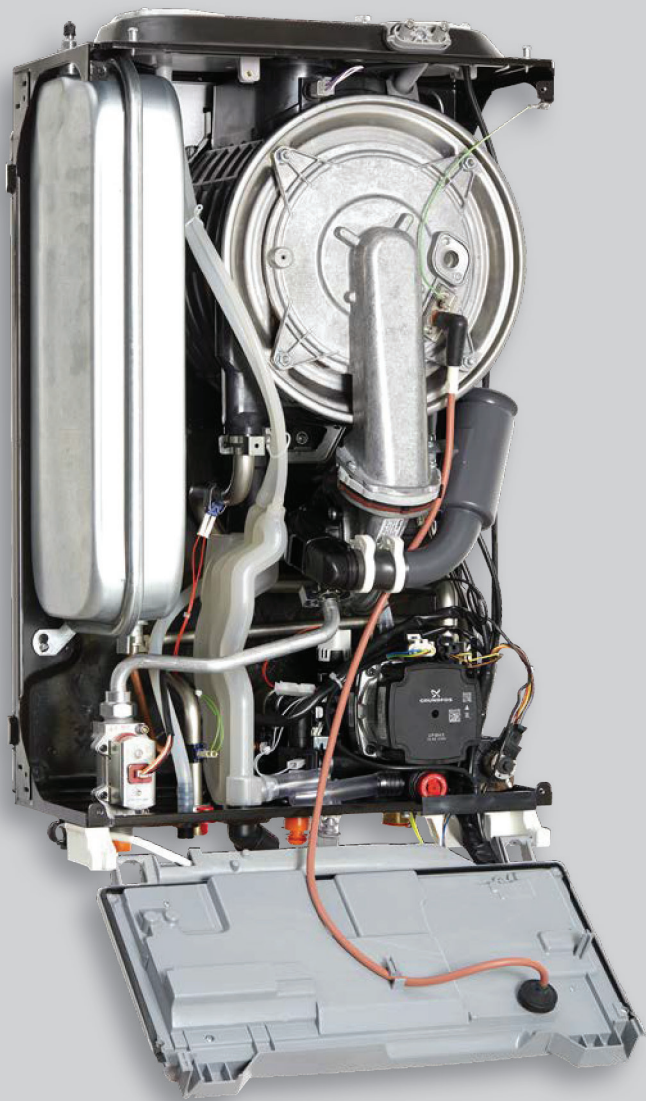
NOVÁ ESTETIKA, ELEGANTNÝ DIZAJN

Výklopné dvierka chránia prístrojovú dosku a dotykové rozhranie na lesklom plechu s efektom skla. Veľký a výborne čitateľný displej a dotykové tlačidlá so zvukovým signálom, poskytujú používateľovi prehľadné množstvo informácií o prevádzke, v súlade s vysokou úrovňou kvality produktu. Jas displeja a intenzita ozvučenia sú nastaviteľné.

VZDIALENÁ REGULÁCIA

VICTRIX EXTRA je možné riadiť prostredníctvom voliteľnej termoregulácie. Modulačné regulátory CAR^{v2}, CAR^{v2}

Wireless alebo MINI CRD umožňujú praktické a pohodlné ovládanie všetkých teplotných funkcií, časových režimov a aj nastavení kotla z pozície ich umiestnenia. V spolupráci s Vonkajšou sondou (voliteľné, okrem typu MINI CRD) automaticky optimalizujú prevádzku, maximalizujú efektívnosť spolu s úspornosťou a minimalizujú potrebu zásahov obsluhy.



VYŠŠIA ERP TRIEDA A+

VICTRIX EXTRA môže dosiahnuť vyššiu energetickú triedu (A+), ak sa skombinuje do zostavy s pokročilými modulačnými regulátormi IMMERGAS, ako sú CAR^{v2}, CAR^{v2} Wireless alebo CRD PLUS a Vonkajšou sondou.

Ich Trieda účinnosti a %-tuálnym príspevkom pre výpočet ErP zostavy, spolu s 94%-tnou sezónnou účinnosťou kotla, posúvajú takto zostavený systém do vyššej ErP triedy A+, čo je významné pre energetické posudzovanie objektov.

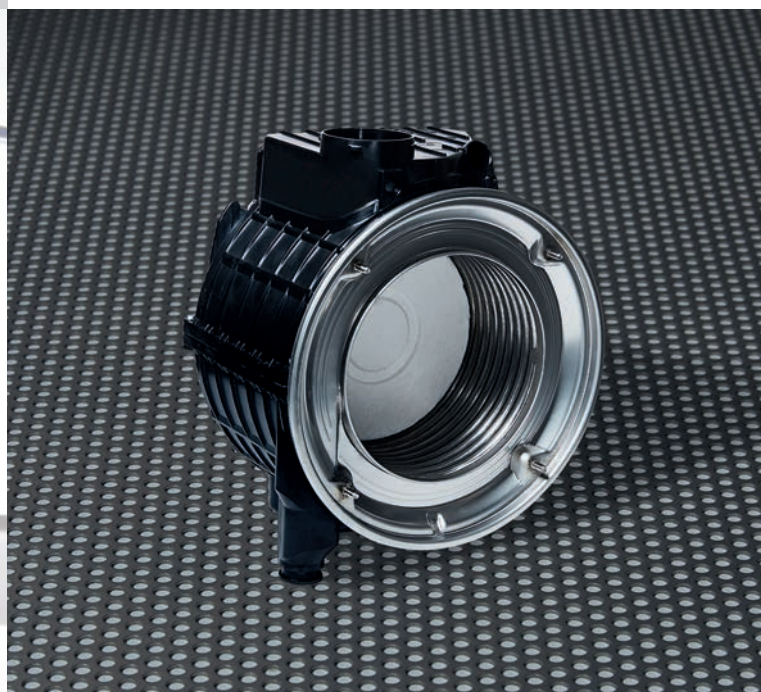
PRIMÁRNY VÝMENNÍK Z ANTIKORA

Vysoko účinný spaľovací systém s kondenzačným modulom dosahuje 94%-tnú sezónnu účinnosť.

Optimalizovaná konštrukcia tela modulu je z polypropylénového plastu odolného voči vplyvu vznikajúceho kondenzátu. Časti priamo zaťažované plameňom sú z vysokokvalitnej INOX ocele. Jedná sa o prednú prírubu spaľovacej komory a samotný závit špirály výmenníka.

Špirála výmenníka je vyrobená z rúrky s jediným závitom, s veľkou svetlosťou otvoru. To výrazne znižuje hydraulické tlakové straty systému a veľký prietok vykurovacej vody významne obmedzuje riziko nánosov usadenín a upchatia výmenníka. Súčasne maximálne zvyšuje efektivitu jeho čistenia v prípade údržby.

Vďaka týmto vlastnostiam je VICTRIX EXTRA ideálny aj pre výmeny kotlov v existujúcich starších vykurovacích systémoch. To samozrejme nevyklučuje nutnosť potrebného čistenia a efektívnej filtrácie rekonštruovaného vykurovacieho systému.





VERZIE PLUS

VICTRIX EXTRA 12, 24 alebo 35 PLUS je možné použiť buď ako kotol len na vykurovanie, alebo pre využitie aj ohrevu teplej vody vytvoriť zostavu kotla so samostatným zásobníkom TÚV.

IDEÁLNE RIEŠENIE PRE POTREBY VEĽKÉHO MNOŽSTVA TÚV

Pre situácie odberu TÚV z viacerých miest súčasne, resp. nárazovej potrebe veľkého množstva TÚV, je možné kotol kombinovať do zostavy so samostatným zásobníkom TÚV. V ponuke je sortiment antikorových zásobníkov UB alebo smaltovaných verzií UBS, v rozsahu objemov 80 až 500 litrov.

Pozn. kombinácia so smaltovanými zásobníkmi UBS vyžaduje kotol doplniť aj NTC sondou zásobníka TÚV (obj. kód 1.033683). Antikorové verzie UB sú vybavené komplet, okrem NTC sondy, aj expanzomatom a ostatnými nevyhnutnými inštaláčnymi prvkami.

KOMBINÁCIE SO SOLÁRNymi SYSTÉMAMI

Zásobníky TÚV s objemom 120 l a viac disponujú 2 špirálovým prevedením, kde k dolnej špirále je možné pripojiť solárny systém adekvátny objemu zásobníka a výkonu danej špirály.

Kotly VICTRIX EXTRA PLUS je možné použiť ku všetkým solárnym riešeniam Immergas, aj špeciálnej verzii zásobníka UB INOX SOLAR 200 V2. Ten obsahuje už z výroby zabudovaný kompletný solárny systém (strešný panel nie je jeho súčasťou).

94% sezónna účinnosť

A+



INFORMAČNÝ LIST VÝROBKOV (v súlade s nariadením 811/2013)

V súlade so smernicou ELD, je každý kotol označený štítkom, aby umožnil zákazníkovi porovnanie výrobkov. Štítky sú uvedené v dokumentácii pribalenej k výrobku, ako aj na web-stránkach IMMERGAS.sk na každej produktovej stránke.

Pre správnu inštaláciu kotla rešpektujte kapitolu 1 Návodu/Príručky zariadenia (určenú inštaláčnemu technikovi) a platné predpisy vzťahujúce sa k inštalácii.

Pre správnu údržbu a servis kotla rešpektujte kapitolu 3 Návodu/Príručky zariadenia (určenú autorizovanému servisnému technikovi) a dodržujte uvedené intervaly a postupy.

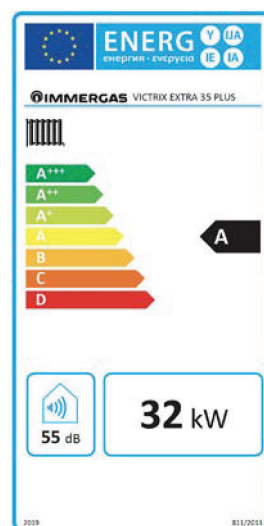
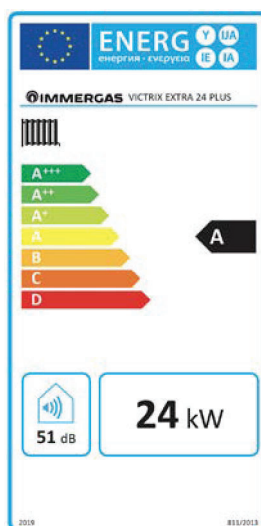
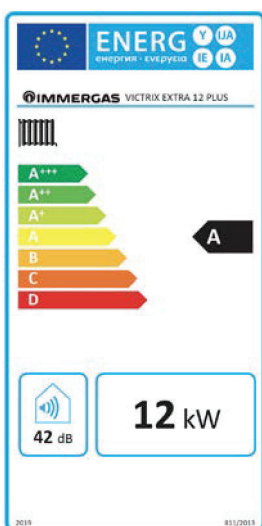
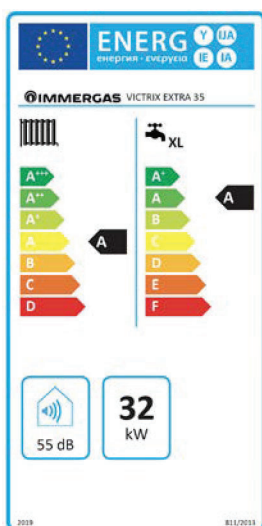
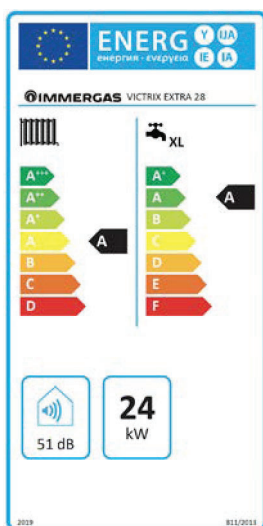
VICTRIX EXTRA 28

VICTRIX EXTRA 35

VICTRIX EXTRA 12 PLUS

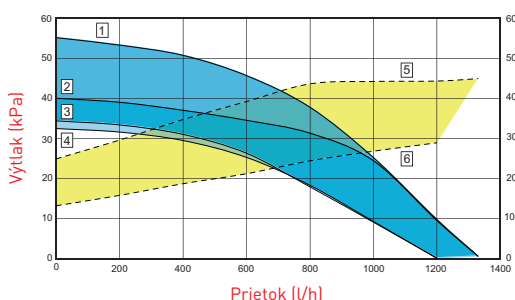
VICTRIX EXTRA 24 PLUS

VICTRIX EXTRA 35 PLUS

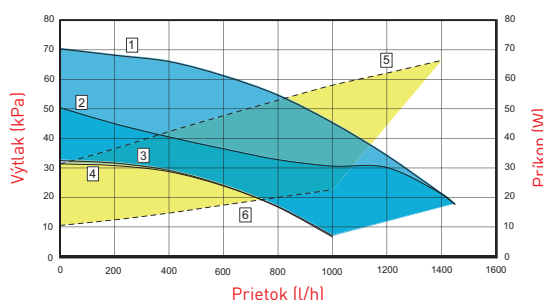


Parameter	Jednotky	VICTRIX EXTRA 28	VICTRIX EXTRA 35	VICTRIX EXTRA 12 PLUS	VICTRIX EXTRA 24 PLUS	VICTRIX EXTRA 35 PLUS
Ročná spotreba energie pre režim vykurovania (QHE)	GJ	41	54	22	41	54
Ročná spotreba elektriny pre režim TUV (AEC)	kWh	38	41	-	-	-
Ročná spotreba paliva pre režim TUV (AFC)	GJ	18	18	-	-	-
Sezónna účinnosť vykurovania prostredia (η_s)	%	94	94	94	94	94
Účinnosť produkcie TUV (η_{wh})	%	86	87	-	-	-

Graf prietok/výtlač/príkon
VICTRIX EXTRA 28 a VICTRIX EXTRA 12 - 24 PLUS



Graf prietok/výtlač/príkon
VICTRIX EXTRA 35 a VICTRIX EXTRA 35 PLUS



Legenda:

Výkonové parametre obehového čerpadla (na výstupe kotla)

- 1 Využitelný výtlač pri otáčkach 9 s uzavretým by-passom
- 2 Využitelný výtlač pri otáčkach 9 s otvoreným by-passom
- 3 Využitelný výtlač pri otáčkach 6 s uzavretým by-passom
- 4 Využitelný výtlač pri otáčkach 6 s otvoreným by-passom
- 5 Příkon pri otáčkach 9 s uzavretým by-passom
- 6 Příkon pri otáčkach 6 s uzavretým by-passom

Placha medzi krivkami 1 a 3

■ využitelný výtlač zariadenia s uzavretým by-passom

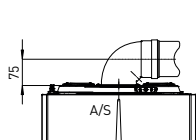
Placha medzi krivkami 2 a 4

■ využitelný výtlač zariadenia s otvoreným by-passom

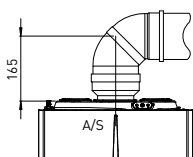
Placha medzi krivkami 5 a 6

■ príkon obehového čerpadla s uzavretým by-passom

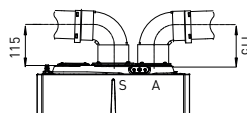
Voliteľné pripojenia prívodu vzduchu/odvodu spalín



Koncentrická sada Ø 60/100



Koncentrická sada Ø 80/125

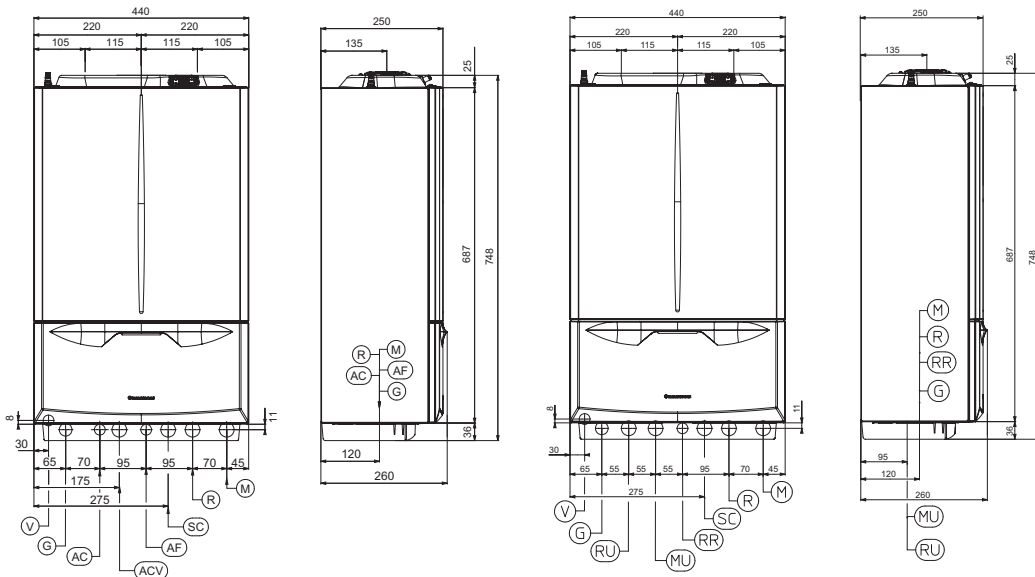


Rozdeľovacia sada Ø 80/80

Aby sa zabezpečila správna inštalácia spotrebiča, zostava prívodu vzduchu / odvodu spalín musí byť zvolená z „komínových“ systémov IMMERGAS „Green Series/Zelená Séria“, ktoré sú certifikované spolu s hlavnými produktami.

VICTRIX EXTRA 28 - 35

VICTRIX EXTRA 12 - 24 - 35 PLUS



Legenda:

- V Elektrické pripojenie
- G Prívod plynu
- AC Výstup teplej úžitkovej vody
- ACV Vstup teplej úžitkovej vody súprava solárny ventil (voliteľné príslušenstvo)
- AF Vstup úžitkovej vody
- SC Odvod kondenzátu (minimálny vnútorný priemer 13 mm)
- M Výstup do systému
- R Spiatka zo systému
- RR Plnenie systému
- RU Spiatka zo zásobníka TÚV
- MU Výstup do zásobníka TÚV

Pripojenie

	Plyn	Okruh TÚV		Okruh ÚK	
VICTRIX EXTRA 28/35	G 3/4"	R 3/4"	M 3/4"	AC 1/2"	AF 1/2"
VICTRIX EXTRA 12/24/35 PLUS	G 3/4"	RR 3/4"	MU 3/4"*	R 3/4"	M 1/2"

* Len pri použití pripojovacej sady zásobníka TÚV

Technické údaje	Jednotky	VICTRIX EXTRA 28	VICTRIX EXTRA 35	VICTRIX EXTRA 12 PLUS	VICTRIX EXTRA 24 PLUS	VICTRIX EXTRA 35 PLUS
Kód		3.033701	3.033703	3.033704	3.033705	3.033706
Maximálny príkon (režim ÚK)	kW	24,7	32,9	12,2	24,7	32,9
Maximálny príkon (režim TÚV)	kW	28,9	34,0	12,2	28,9	34,0
Minimálny príkon	kW	2,8	2,8	2,0	2,8	2,8
Maximálny výkon (režim ÚK)	kW	24,0	32,0	12,0	24,0	32,0
Maximálny výkon (režim TÚV)	kW	28,0	33,0	12,0	28,0	33,0
Minimálny výkon	kW	2,7	2,7	1,9	2,7	2,7
Účinnosť pri 100 % výkone (80/60°C)	%	97,5	97,2	98,2	97,5	97,2
Účinnosť pri 100 % výkone (40/30°C)	%	107,7	107,3	109,1	107,7	107,3
Účinnosť pri 30 % výkone (pri teplote spiatky 30°C) dľa UNI EN 15502-1	%	109,5	109,5	109,7	109,5	109,5
Maximálny tlak okruhu ÚK	bar	3,0	3,0	3,0	3,0	3,0
Rozsah nastavenia teploty ÚK	°C	20 - 85	20 - 85	20 - 85	20 - 85	20 - 85
Objem expanzomatu ÚK celkom (užit.)	l	10 (5,1)	10 (5,1)	10 (5,1)	10 (5,1)	10 (5,1)
Minimálny tlak (dynamický) okruhu TÚV	bar	0,3	0,3	0,3	0,3	0,3
Maximálny tlak okruhu TÚV	bar	10,0	10,0	10,0	10,0	10,0
Max. prietok TÚV pre nepretržitý odber (Δ T=30°C)	l/min	13,5	16,1	-	-	-
Max. / min. spotreba plynu pre G20 (zemný plyn) v režime ÚK	m ³ /h	3,06/0,30	3,06/0,30	1,29/0,21	3,06/0,30	3,06/0,30
CO / NOx (priemerné hodnoty) pre zemný plyn G20	mg/kWh	15 / 24	24 / 28	13 / 22	15 / 24	24 / 28
Trieda NOx		6	6	6	6	6
Elektrické pripojenie	V/Hz	230 / 50	230 / 50	230 / 50	230 / 50	230 / 50
Menovitý príkon	A	0,9	1,1	0,4	0,9	1,1
Inštalovaný el. výkon	W	120,0	140,0	44,0	120,0	140,0
El. ochrana krytom	IP	X5D	X5D	X5D	X5D	X5D
Dostupný výtlak ventilátora (min/max)	Pa	2/178	2/247	1/32	2/178	2/247
Hmotnosť naplneného (prázdneho) kotla	kg	33,6 (30,3)	36,1 (32,7)	32,8 (29,5)	32,8 (29,5)	35,1 (31,7)

Všetky IMMERGAS výrobky boli vyvíjané a vyrobené tak, aby plne vyhoveli predpisom EÚ a normám v záujme maximálnej prevádzkovej bezpečnosti. IMMERGAS si v prípade inovácie výrobkov vyhradzuje právo technických zmien bez predošlého upozornenia. Aktuálne technické údaje sú k dispozícii na uvedených kontaktoch. Technické údaje uvedené v dokumente sa vzťahujú na nové výrobky, ktoré sú riadne inštalované a používané v súlade s platnými predpismi. Počas životnosti výrobkov môže byť ich výkon ovplyvňovaný vonkajšími faktormi, ako napr. tvrdosť vody, atmosférické vplyvy, usadeniny v rozvodných systémoch atď.

Poznámka: Odporúčame vykonávať pravidelnú údržbu a servisné prehliadky!



Immergas Europe s.r.o., prevádzka Trenčín, Zlatovská 2195/36, 911 05 Trenčín
 Tel.: +421 32 2850 100 - E-mail: immergas@immergas.sk
 Zákaznícka linka: 0850 003 850
 www.immergas.sk